



Eltern-Informationen

Kinderhäuser Talstrasse und Tösstalstrasse

verein



chliichind und eltere wetzikon

Verein Chliichind und Eltere Wetzikon

Ettenhauserstrasse 9
8620 Wetzikon
Tel. 043 495 22 17
E-Mail info@chliichind-wetzikon.ch

Kinderhaus Talstrasse

Talstrasse 21
8620 Wetzikon
Tel. 043 488 15 01
Fax 043 488 15 09
E-Mail talstrasse@chliichind-wetzikon.ch

Kinderhaus Tösstalstrasse

Tösstalstrasse 133
8623 Wetzikon
Tel. 043 488 15 00
Fax 043 488 15 09
E-Mail toesstalstrasse@chliichind-wetzikon.ch

www.chliichind-wetzikon.ch

Inhaltsverzeichnis

Adressen	2
Vorwort	3
Einleitung / Geschichte	4
Standort und Infrastruktur	6
Öffnungszeiten	8
Eingewöhnungsphase	9
Krankheit	9
Unfall	9
Kündigung	10
Finanzierung / Tarife	10
Schlusswort	11
Weitere Angebote des Vereins	12



Liebe Mutter, lieber Vater

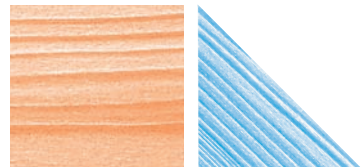
Was wünschen Sie sich für Ihr Kind? Bestimmt geht es Ihnen da wie allen Eltern: Dass es sich wohl fühlt, warmherzig betreut und professionell begleitet wird; dass es sich frei entwickeln darf. Dass es nach Herzenslust spielen, forschen, entdecken, werken, singen und springen kann. Dass es Freunde findet zum Lachen, Toben, Streiten und sich wieder Versöhnen. Kurz: Dass es Kind sein darf.

All das und mehr bieten unsere Kinderhäuser. Wir betreuen Ihr Kind ab drei Monaten in einer familiären, konstanten Gruppe. Was früher in Grossfamilien mit vielen Geschwistern, Tanten Cousinen und Cousins üblich war, erlebt Ihr Kind bei uns: das Leben in einer vertrauten Gemeinschaft. Gemeinsam spielen, essen, durch den Garten springen, ein Mittagschläfchen halten, Geschichten hören, Lieder und Versli geniessen verbindet. Ein klarer Tagesablauf schenkt Sicherheit und stillt das Bedürfnis Ihres Kindes nach Rhythmus und Wiederholung. Und bei unseren musischen Angeboten darf es seinen Ideen freien Lauf lassen und seine Talente entfalten.

Was bringt das Kinderhaus Ihnen als Mutter, als Vater? Zuerst die Gewissheit, dass Sie beruhigt Ihrem Beruf nachgehen können, während Ihr Kind bei uns anregende, erfüllende Stunden erlebt. Und dann: Sie lernen andere Mütter und Väter kennen, erhalten Anregungen für zuhause, Inputs für Ihren Erziehungsalltag – und können sich mit uns über Ihr Kind austauschen. Denn Erziehung ist stets ein Gemeinschaftswerk, wie es dieses Sprichwort aus Afrika besagt: «Um ein Kind zu erziehen, braucht es ein ganzes Dorf.»

Wir freuen uns darauf, zu diesem Dorf zu gehören. Wir freuen uns auf Ihr Kind und auf Sie. Und wenn noch Wünsche offen sind – lassen Sie es uns wissen.

Bis bald – Ihr Kinderhaus-Team





Die Kinderhäuser Talstrasse und Tösstalstrasse sind Angebote des Vereins Chliichind und Eltere Wetzikon. Die Aufgaben und Kompetenzen der Mitarbeiterinnen und Mitarbeiter sind mittels Stellenbeschreibung geregelt.

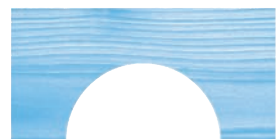
1996 entstand im Verein die Idee, ein Kinderhaus zu realisieren. Daraufhin wurde an der Rainstrasse in Unterwetzikon ein Kinderhaus mit einem kleinen Team und einer einzelnen Gruppe eröffnet.

1998 wurde das Haus zu klein. An der Talstrasse konnte von der Gemeinde ein grösseres Haus gemietet werden. Gestartet wurde mit zwei Gruppen.

2001 konnte der Verein an der Tösstalstrasse ein zweites Kinderhaus mit vorerst einer Gruppe eröffnen.

2003 wurde dieses Haus mit einem Neubau erweitert. Im Kinderhaus an der Tösstalstrasse werden heute in vier Gruppen total 44 Kinder betreut.

2005 wurde im Herbst an der Talstrasse die dritte Gruppe mit zusätzlichen 11 Plätzen angeboten. Heute werden hier täglich in drei Gruppen 36 Kinder betreut.



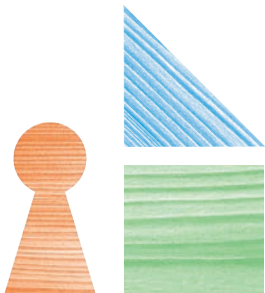


Die politische Gemeinde Wetzikon führte von 2002 bis 2004 eine Versuchsphase mit einkommensabhängigen Tarifen durch. Die definitive Einführung dieser Tarife wurde an der Urnenabstimmung vom November 2004 abgelehnt. Dies war für die Kinderhäuser beinahe das finanzielle Grounding. Der Gemeinderat unterstützte die Kinderhäuser im Rahmen seiner finanziellen Kompetenzen, um diese Zeit zu überbrücken. Seit 2005 entrichtet die Gemeinde Wetzikon wieder einkommensabhängige Beiträge an die Eltern, die in Wetzikon wohnen.

Die Kinderhäuser sind vom Verband Kindertagesstätten der Schweiz (KiTaS) und vom Amt für Jugend- und Berufsberatung des Kantons Zürich anerkannt. Sie werden periodisch von der Jugend- und Familienberatung Region Ost des Kantons Zürich geprüft.

Die Bewilligung wird von der Vormundschaftsbehörde der Gemeinde Wetzikon erteilt.

In den Jahren 2006 und 2010 wurde das seit 1999 bestehende Konzept dem heutigen Wissens- und Erfahrungsstand der Kinderpädagogik angepasst.





Kinderhaus Talstrasse

Im Dorfkern der Gemeinde Wetzikon liegt das Kinderhaus Talstrasse des Vereins Chliichind und Eltere, an der Talstrasse 21.

Das Kinderhaus bietet in drei Gruppen Platz für 36 Kinder pro Tag an.

Das 12-Zimmer-Haus verteilt sich auf drei Stockwerke und verfügt über einen grossen Garten mit verschiedenen Spielmöglichkeiten.

Bei den täglichen Spaziergängen nutzen wir auch die gut gelegenen Spielplätze in der Umgebung. Einmal pro Woche besucht eine Kindergruppe ihren Waldplatz im Kemptnertobel mit Waldsofa und einer Feuerstelle.

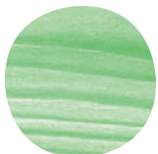
Räume

Dem Kinderhaus an der Talstrasse stehen verschiedene Räume zur Verfügung, die gruppenübergreifend genutzt werden.

Das Kinderhaus verfügt über einen Werkraum.

Infrastruktur

Das Kinderhaus verfügt über eine hauseigene Köchin.





Kinderhaus Tösstalstrasse

Das zweite Kinderhaus des Vereins Chliichind und Eltere liegt direkt an der Bushaltestelle Oberkempton mit Anschluss an die S-Bahnen, an der Tösstalstrasse 133.

Das Kinderhaus bietet in 4 Gruppen Platz für 44 Kinder pro Tag.

Das Haus verfügt über viele Räume auf drei Stockwerken und die Kinder können einen grossen Garten mit verschiedenen Spielmöglichkeiten benutzen.

Im nahegelegenen Wald im Kemptnertobel besuchen die Kinder ihren Waldplatz mit Waldsofa und einer Feuerstelle. Die Wiesen und Flurwege in der unmittelbaren Umgebung nutzen die Kindergruppen täglich für Spaziergänge und das Spielen im Freien.

Räume

Dem Kinderhaus an der Tösstalstrasse stehen verschiedene Räume zur Verfügung, die gruppenübergreifend genutzt werden.

Das Kinderhaus verfügt über einen Werkraum, einen Wasserliraum und einen Bewegungsraum.

Infrastruktur

Das Kinderhaus verfügt über einen hauseigenen Koch.





Öffnungszeiten Talstrasse

	Betreuungszeit	Bringzeit	Abholzeit
Tarif I 106.00 Fr.	7.00 – 18.15 Uhr	7.00 – 9.30 Uhr	16.30 – 18.15 Uhr
Tarif II 80.00 Fr.	7.00 – 14.00 Uhr	7.00 – 9.30 Uhr	13.00 – 14.00 Uhr
Tarif III 80.00 Fr.	11.00 – 18.15 Uhr	11.00 – 11.15 Uhr KG bis 12 Uhr	16.30 – 18.15 Uhr
Tarif IV 53.00 Fr.	13.00 – 18.15 Uhr	13.00 – 13.15 Uhr	16.30 – 18.15 Uhr

Von Eltern, die am Abend ihre Kinder zu spät abholen, wird eine Umtriebsentschädigung von Fr. 30.– bar vor Ort eingezogen.

Öffnungszeiten Tösstalstrasse

	Betreuungszeit	Bringzeit	Abholzeit
Tarif I 106.00 Fr.	6.45 – 18.00 Uhr	6.45 – 9.30 Uhr	16.30 – 18.00 Uhr
Tarif II 80.00 Fr.	6.45 – 14.00 Uhr	6.45 – 9.30 Uhr	13.00 – 14.00 Uhr
Tarif III 80.00 Fr.	11.00 – 18.00 Uhr	11.00 – 11.15 Uhr KG bis 12 Uhr	16.30 – 18.00 Uhr
Tarif IV 53.00 Fr.	13.00 – 18.00 Uhr	13.00 – 13.15 Uhr	16.30 – 18.00 Uhr

Von Eltern, die am Abend ihre Kinder zu spät abholen, wird eine Umtriebsentschädigung von Fr. 30.– bar vor Ort eingezogen.



Eingewöhnungsphase

Die Eingewöhnungszeit gilt nicht als belegter Kinderhausplatz und wird zusätzlich verrechnet. Um den Eintritt und die erste Zeit im Kinderhaus zu erleichtern, begleiten die Eltern bzw. ein Elternteil oder eine Bezugsperson ihr Kind ganz oder teilweise durch den Tagesablauf im Kinderhaus. Die Eingewöhnung beginnt langsam, mit ein paar Stunden und steigert sich, dem Kind individuell angepasst.

Die Eingewöhnungszeit richtet sich nach den Bedürfnissen aller Beteiligten. In der Regel nehmen wir uns für die Eingewöhnung einen Monat Zeit.

Die Eingewöhnungszeit ist für uns abgeschlossen wenn:

- Kind und Erzieher(innen) sich aneinander gewöhnt haben.
- Kind und Eltern sich voneinander lösen können.
- Eltern uns ihr Vertrauen entgegenbringen.

Krankheit

Kranke Kinder dürfen wegen Infektionsgefahr nicht in die Kinderhäuser gebracht werden.

Kranke Kinder fühlen sich bei den Eltern wohler, da sie die nötige Zuwendung bekommen und sie in ihrem vertrauten Umfeld sind.

Wird ein Kind im Verlaufe des Tages im Kinderhaus krank, liegt es in der Verantwortung der Gruppenleiter/in, die Eltern zu benachrichtigen, damit diese das Kind abholen können. Aus diesem Grund ist es notwendig, dass die Eltern jederzeit telefonisch erreichbar sind.

Unfall

Bei Unfällen werden die Kinder zum nächsten Arzt oder in das Spital gebracht. Die Eltern werden umgehend informiert.





Kündigung

Jede Kündigung oder Änderung der Anwesenheitszeiten des Kinderplatzes erfolgt schriftlich mindestens zwei Monate im Voraus an die Geschäftsstelle.

Finanzierung / Elternbeitragsreglement

Die Kinderhaustarife werden für die Eltern mit Wohnsitz in Wetzikon nach dem massgebenden Einkommen und Vermögen berechnet. Eltern, die ihren Wohnsitz nicht in Wetzikon haben, zahlen den Volltarif.

Die Rechnung wird von den Eltern direkt von der Geschäftsstelle des Verein Chliichind und Eltere zugestellt. Die Betreuungsbeiträge müssen monatlich im Voraus entrichtet werden.

Tarfberechnung ab August 2011

	Tarif I Ganzer Tag inkl. ME	Tarif II Vormittag inkl. ME	Tarif III Nachmittag inkl. ME	Tarif IV Nachmittag ohne ME
1 x / Woche	424.– Fr.	320.– Fr.	320.– Fr.	212.– Fr.
2 x / Woche	848.– Fr.	640.– Fr.	640.– Fr.	424.– Fr.
3 x / Woche	1272.– Fr.	960.– Fr.	960.– Fr.	636.– Fr.
4 x / Woche	1696.– Fr.	1280.– Fr.	1280.– Fr.	848.– Fr.
5 x / Woche	2120.– Fr.	1600.– Fr.	1600.– Fr.	1060.– Fr.

Für die Einwohner von Wetzikon werden davon die Unterstützungsbeiträge der Stadt Wetzikon in Abzug gebracht.

Den Link auf die Homepage der Stadt Wetzikon mit dem Beitragsreglement, dem Antragsformular für die familienergänzenden Beiträge, sowie dem Formular «Platzbestätigung» finden Sie auf der Homepage des Vereins (unsere Angebote, Kinderhäuser).



Schlusswort

Den Mitarbeiterinnen und Mitarbeitern in den Kinderhäusern Talstrasse und Tösstalstrasse des Vereins Chliichind und Eltere Wetzikon ist das Wohlbefinden der Kinder und der Eltern sehr wichtig.

Wir möchten den Kindern Mut machen, die Welt zu entdecken, lustvoll zu experimentieren und Neues auszuprobieren.

Wir schaffen ein Umfeld, in dem jedes Kind seine sozialen und emotionalen, seine praktischen, intellektuellen aber auch musischen und handwerklichen Begabungen und Interessen frei entfalten und entwickeln kann.

Getreu nach dem Motto von Maria Montessori «Hilf mir es selbst zu tun» bieten wir Ihren Kindern in beiden Kinderhäusern eine professionelle Betreuung an.

Der Vorstand Chliichind und Eltere Wetzikon und die Mitarbeiterinnen und Mitarbeiter der Kinderhäuser Talstrasse und Tösstalstrasse freuen sich auf Sie und Ihr Kind.

Wetzikon, im Sommer 2011





Ludothek

Babysitter-Vermittlungsdienst

Spielgruppe (3 Stunden)

Spielgruppe Plus

Halbtags-Spielgruppe (4,5 Stunden)

Chinderhüeti

Chrabbelgruppen (Eltern-Kind-Treff)

Detail-Informationen

www.chliichind-wetzikon.ch